

uic  
barcelona  
#másqueuniversidad

psico  
logía



# sobre uic barcelona

Desde 1997 formamos a personas a través del rigor académico, la vida universitaria y el desarrollo de experiencias vitales enriquecedoras.

Somos una propuesta universitaria que hoy acoge a casi 8.000 alumnos. Impartimos 16 grados, una treintena de dobles titulaciones internacionales y una amplia oferta de másteres, posgrados y cursos de formación continua.

Ofrecemos una atención a medida, enfoque integral hacia cada alumno, conexión profesional constante e innovación en los

métodos de docencia e investigación. Estamos conectados con la sociedad y las empresas a través de 16 cátedras y 4 aulas de empresa, 5 institutos de investigación y 2 clínicas universitarias.

El humanismo cristiano nos inspira en la investigación de la verdad y el pleno desarrollo de cada proyecto personal. Dedicamos nuestro esfuerzo a promover el conocimiento, la investigación y la transferencia con el objetivo de cambiar el mundo. Encontrarás esta ambición en las personas y actividades de UIC Barcelona.



# vida universitaria

Vive la mejor experiencia universitaria en el entorno de UIC Barcelona.

Estudiar en UIC Barcelona significa desarrollar toda tu persona.

El deporte, la solidaridad y la cultura son valores universitarios que potenciamos.



## Servicio de Estudiantes

Desde el Servicio de Estudiantes facilitamos la integración de los alumnos en el sistema universitario. **Te ofreceremos información sobre actividades extraacadémicas, becas, carnet universitario, etc.**

Si necesitas alojamiento durante tu estancia en la Universidad, el equipo del Servicio de Estudiantes te orientará sobre colegios mayores, residencias y otros servicios, en función de tus necesidades. Formamos parte del Barcelona Centre Universitari (BCU), el servicio oficial de acogida y acompañamiento para los estudiantes, profesores e investigadores que vienen a Barcelona. En la web del BCU encontrarás información sobre todo tipo de alojamientos en la ciudad de Barcelona y alrededores.

**Te atenderemos para resolver tus dudas y te animaremos a participar en tantas actividades como te sea posible.**

En UIC Barcelona promovemos y organizamos actividades deportivas y competiciones, y facilitamos descuentos y condiciones ventajosas para acceder a instalaciones deportivas para que te mantengas en forma y vivas de manera saludable. Durante el curso, organizamos actividades solidarias con múltiples instituciones y te asesoramos para que hagas voluntariado. Podrás participar de manera activa en el **#UICSocialDay**, un día en el que toda la Universidad se vuelca para ayudar a los más necesitados. También podrás formar parte de grupos de teatro, debate, pintura y música, que potencian **la vertiente cultural de UIC Barcelona y te ayudan a adquirir más competencias y valores.**



Concierto del coro de gospel. Fiesta de fin de curso



Equipo oficial de rugby femenino. Campeonatos de Cataluña Universitaris



## Experiencia internacional

El compromiso internacional de UIC Barcelona está en nuestro propio nombre y se extiende sobre el conjunto de nuestras actividades. Estamos abiertos al mundo, y lo concretamos a través de una amplia red de convenios internacionales y programas de movilidad para alumnos, profesores e investigadores.

**Impartimos una treintena de dobles titulaciones internacionales.** En UIC Barcelona el inglés es lengua vehicular en algunos grados y disfrutarás de constantes actividades de contacto con la comunidad internacional.



## Estrategias profesionales

UIC Barcelona está conectada con las necesidades de la sociedad y de la empresa. Por ello, complementa la formación académica con un **servicio integral de asesoramiento en la inserción laboral** dirigido a estudiantes y graduados.



## Asesoramiento y coaching

Todos los alumnos de UIC Barcelona tienen asignado un asesor personal, figura que ayuda especialmente en aquellos aspectos referentes a la gestión del tiempo, del estrés y a la metodología de estudio.

Cuando finalices el grado podrás contar con el apoyo de un *coach* que te podrá ayudar a afrontar mejor la etapa de finalización de los estudios e inicio de la vida profesional. **Queremos que finalices tus estudios con un alto nivel de competencias personales (*soft skills*).**



## Capellanía

La capellanía ofrece un espacio de **reflexión, diálogo y trascendencia** con actividades abiertas a la comunidad universitaria.



## Alumni&Careers

Se considera alumni a todos los alumnos que han finalizado una diplomatura, licenciatura, grado, posgrado, residencia clínica, máster o doctorado en UIC Barcelona.

Ser universitario es un modo de vivir y de ver la vida. **Ser Alumni de UIC Barcelona es llevar esos valores ahí donde estés.** UIC Barcelona tiene una comunidad alumni de 17.000 personas. Forma parte de nuestra comunidad.



**Grado en Psicología con tres ingredientes: rigor científico, orientación a la práctica profesional y formación integral del alumnado.**

En un entorno social en el que la ayuda psicológica tiene cada vez más demanda, el título de Grado en Psicología por UIC Barcelona forma a profesionales con los conocimientos científicos necesarios para analizar, comprender, interpretar y explicar el comportamiento humano.

Este grado también permite que los alumnos aprendan las destrezas y habilidades básicas en el ámbito individual y social a lo largo del ciclo vital. La finalidad es promover y mejorar la salud y la calidad de vida de las personas, así como prevenir enfermedades físicas y mentales mediante intervenciones específicas.

Tres menciones a elegir: Psicología de la salud, Psicología de la educación y Psicología de la empresa y de las organizaciones.



**Razones para estudiar este grado en UIC Barcelona:**

**1) Observación de casos reales desde el primer curso en clínica propia.**

UIC Barcelona dispone de una clínica de Psicología y Psiquiatría propia (**Support**), vinculada a la formación del grado de Psicología.

**2) Innovación docente.**

Un diseño curricular de asignaturas estrechamente relacionadas entre sí a través de casos prácticos compartidos y con un elevado número de talleres en grupos reducidos.

**3) Orientación a la formación avanzada.**

Preparación al PIR desde el primer curso y acceso a másteres vinculados a las distintas menciones.

**4) Campus y equipo multidisciplinar.**

Estudiarás en el Campus Salud, en un entorno hospitalario y dentro de un ambiente universitario multidisciplinario. Además, te formarás en una titulación interdisciplinaria junto a equipos de medicina, enfermería, odontología, fisioterapia, bioingeniería, ciencias biomédicas y educación.

## plan de estudios

1		2		3		4	
ECTS	SEMESTRE 1	ECTS	SEMESTRE 1	ECTS	SEMESTRE 1	ECTS	SEMESTRE 1
6	Atención y Percepción	6	Psicología Social	6	Psicopatología de la Infancia y Adolescencia	6	Optativa
6	Introducción a la Investigación en Psicología	6	Edad Adulta y Vejez	6	Psicología de la Educación	6	Optativa
9	Psicobiología	6	Antropología de la Salud	6	Psicología de la Salud y Bienestar	3	Optativa
9	Historia de la Psicología	6	Técnicas de Evaluación y Diagnóstico	6	Psicología de la Salud y Bienestar	3	Optativa
<b>30</b>	<b>Subtotal</b>	6	Introducción a la Psicopatología	6	Neuropsicología	6	Prácticas Externas I
		<b>30</b>	<b>Subtotal</b>	6	Psicología de las Organizaciones	3	Trabajo de Fin de Grado
				<b>30</b>	<b>Subtotal</b>	<b>30</b>	<b>Subtotal</b>
ECTS	SEMESTRE 2	ECTS	SEMESTRE 2	ECTS	SEMESTRE 2	ECTS	SEMESTRE 2
6	Memoria y Aprendizaje	6	Metodología Aplicada a la Psicología	6	Intervención Psicológica en la Infancia y la Adolescencia	9	Ética y Profesión
6	Pensamiento y Lenguaje	9	Psicopatología de la Edad Adulta	3	Psicofarmacología	6	Optativa
3	Laboratorio de Habilidades I	6	Psicología de los Grupos	3	Psicología y Profesión	3	Optativa
6	Motivación y Emoción	3	Laboratorio de Habilidades II	3	Laboratorio de Habilidades III	3	Laboratorio de Habilidades IV
6	Infancia y Adolescencia	6	Psicología de la Personalidad	6	Intervención Psicológica en Adultos	6	Prácticas Externas II
3	Psicofisiología	6		6	Research in Psychology	3	Trabajo de Fin de Grado
<b>30</b>	<b>Subtotal</b>	<b>30</b>	<b>Subtotal</b>	3	Psicología Legal, Forense y Penitenciaria	<b>30</b>	<b>Subtotal</b>
				<b>30</b>	<b>Subtotal</b>		



### Perfil del alumno

- Interés para ayudar a los demás
- Capacidad empática
- Curiosidad intelectual
- Capacidad de síntesis
- Agilidad en la toma de decisiones y resolución de problemas
- Capacidad de trabajar en equipo y colaborar con otros profesionales
- Capacidad de autorreflexión y autocrítica
- Responsabilidad y capacidad de trabajo
- Capacidad de observación

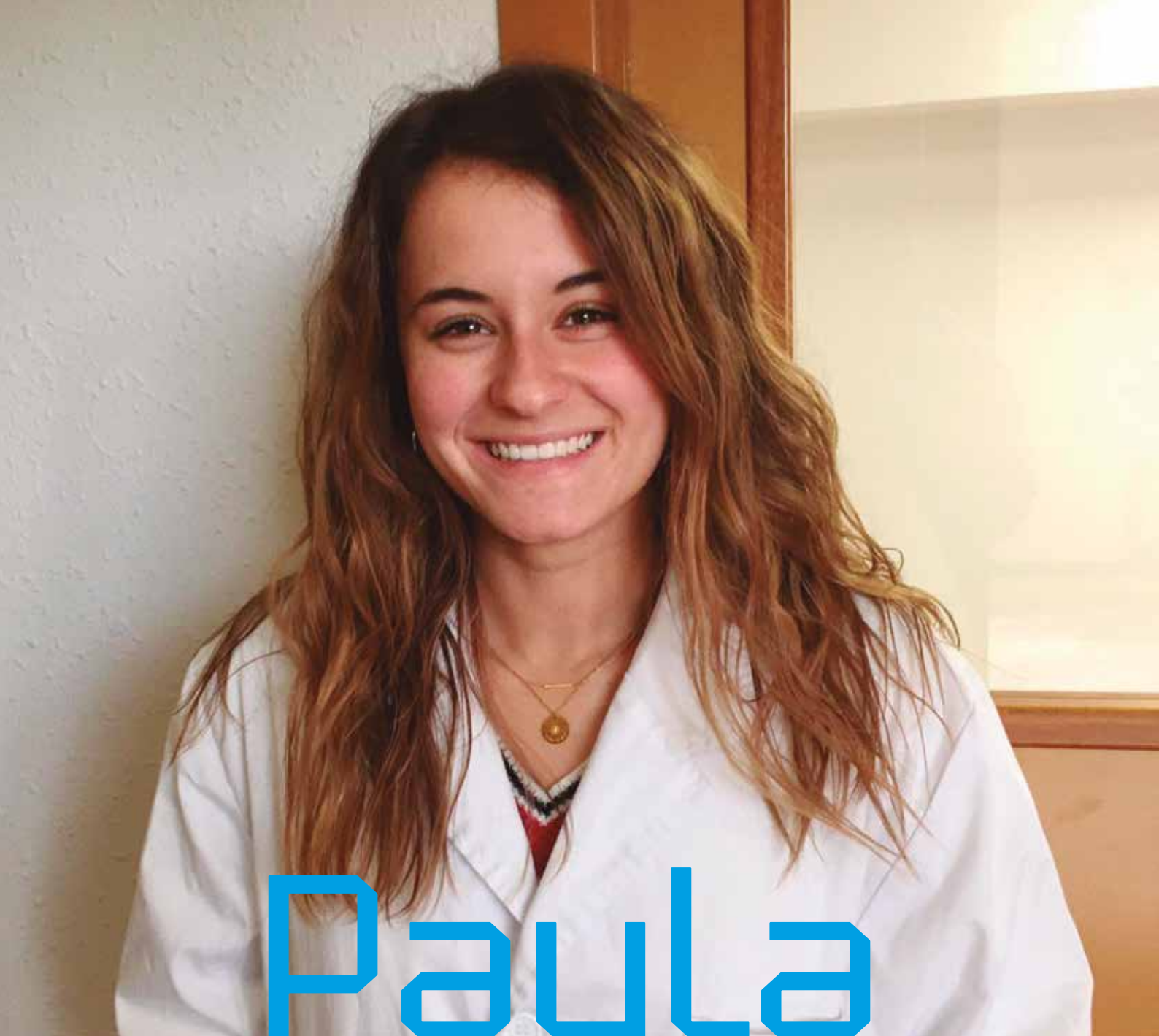
## créditos

ECTS	CARÁCTER
60	Formación Básica
132	Formación Obligatoria
30	Optativas
12	Prácticas Externas
6	Trabajo de Fin de Grado

## datos de contacto:

[uic.es/informacion-contacto](http://uic.es/informacion-contacto)

T. +34 935 042 000



# Paula

“El motivo por el cual escogí UIC Barcelona fue porque tenía algunas referencias de otros grados de salud y todas eran positivas. El Grado en Psicología era nuevo, y de alguna manera empecé sin saber cómo lo afrontarían desde la Universidad. Ahora que llevo un año estudiando en UIC Barcelona, hay varios factores que hacen que me encante estudiar aquí. Para mí ha sido un lujo y una gran oportunidad combinar desde el primer curso la teoría con la práctica, poder presenciar casos reales nos acerca, a los estudiantes, a lo que en un futuro será nuestra profesión y al mismo tiempo, nos ayuda a ver si realmente este trabajo es el que queremos realizar. También es destacable la cercanía y la flexibilidad del profesorado. Y, por último, el trato con los compañeros, a pesar de hacer solo un año que comparto con ellos el aula, se ha creado un fuerte vínculo. En general se respira buen ambiente y un gran compañerismo.”

## **Paula Martínez Santín**

Estudiante del Grado en Psicología

Doble Grado en

# Educación Infantil/Primaria + Psicología



- Un doble grado pionero en Cataluña
- Ofrece un amplio abanico de posibilidades para tu futuro profesional
- Forma a profesionales con los conocimientos científicos necesarios para analizar, comprender, interpretar y explicar el comportamiento humano
- Cuenta con un equipo de profesores doctores, investigadores y profesionales en activo que te ofrecen una formación personalizada y de calidad
- Garantiza una sólida formación pedagógica y metodológica en diferentes áreas de conocimiento
- Proporciona un amplio conocimiento de los niños en la etapa escolar para:
  - Detectar altas capacidades y necesidades especiales, culturales o sociales
  - Desarrollar actuaciones que promuevan la integración de todos los alumnos
  - Ofrecer una atención psicopedagógica y dar una respuesta personalizada a la diversidad del alumnado



## Perfil del alumno

Podrán solicitar el ingreso al doble Grado en Educación Primaria y Psicología todos los candidatos que cumplan las vías y los requisitos generales de acceso a los títulos de Educación y Psicología. También deberán destacar en las siguientes habilidades:

- Interés por ayudar a las personas
- Equilibrio emocional y empatía
- Capacidad de autorreflexión y autocrítica
- Capacidad de observación, análisis y síntesis
- Responsabilidad y capacidad de trabajo
- Habilidad para la organización y planificación
- Interés por la investigación
- Capacidad de trabajar en equipo y colaborar con otros profesionales



## Convenios de prácticas

Prácticas en centros docentes de referencia y observación de casos reales desde el segundo curso. **UIC Barcelona dispone de una clínica de Psicología y Psiquiatría propia (SUPPORT)**, vinculada a la formación del Grado en Psicología. **Y en el Grado en Educación podrás realizar más de 500 horas de prácticas** en centros de referencia acreditados por el Departamento de Educación de la Generalitat de Catalunya o en escuelas en países del extranjero.



## Metodologías activas e innovación docente

Aprenderás a través de metodologías activas y a partir de situaciones reales (aprendizaje orientado a proyectos, aprendizaje basado en problemas, estudios de caso, aprendizaje y servicio y simulación, entre otras). **También te familiarizarás con diferentes modalidades y estrategias de trabajo innovadoras (robótica, ludificación, clase inversa...)**. Además, el diseño curricular de las asignaturas del ámbito de la psicología **te permitirá el desarrollo de una visión holística de las diferentes materias a través del estudio de casos prácticos que se analizarán en equipos de trabajo** relacionando unas materias con otras y con un elevado número de talleres en grupos reducidos.



## Orientación a la formación avanzada

Preparación para el PIR y acceso a másteres vinculados con el ámbito de la educación y de la psicología.



## Campus y equipo multidisciplinario

Estudiarás en el Campus Sant Cugat, en un ambiente universitario multidisciplinario. **Además, te formarás en una titulación interdisciplinaria junto a equipos de medicina, enfermería y fisioterapia** que te aportarán una visión más amplia de conocimiento.

# plan de estudios

## Doble Grado Educación Infantil + Psicología

### 1

#### ECTS SEMESTRE 1

- 3 Lengua Inglesa I
- 3 Comunicación Escrita
- 6 Educación I: Didáctica y Currículo
- 6 Sociología de la Educación
- 3 Expresión Oral
- 3 Lectoescritura I
- 6 Música, Plástica y Expresión Corporal I
- 6 Educación IV: Observación Sistemática

**36 Subtotal**

#### ECTS SEMESTRE 2

- 6 Educación III: Organización
- 3 Lengua Inglesa I
- 3 Comunicación Escrita
- 6 Lectoescritura II
- 6 Música, Plástica y Expresión Corporal II
- 9 Educación II: Fundamentos
- 5 Prácticas Escolares I
- 6 Infancia, Salud y Alimentación

**44 Subtotal**

### 2

#### ECTS SEMESTRE 1

- 6 **Atención y Percepción**
- 6 **Introducción a la Investigación**
- 9 **Psicobiología**
- 9 **Historia de la Psicología**
- 6 Lengua Inglesa II

**36 Subtotal**

#### ECTS SEMESTRE 2

- 6 **Memoria y Aprendizaje**
- 6 **Pensamiento y Lenguaje**
- 3 **Laboratorio de Habilidades I**
- 6 **Motivación y Emoción**
- 6 **Infancia y Adolescencia**
- 3 **Psicofisiología**
- 7 Escuela de Educación Infantil

**37 Subtotal**

### 3

#### ECTS SEMESTRE 1

- 6 **Edad Adulta y Vejez**
- 6 **Antropología de la Salud**
- 6 **Técnicas de Evaluación y Diagnóstico**
- 6 **Introducción a la Psicopatología**
- 6 CC.NN., CC.SS., Mates I

**30 Subtotal**

#### ECTS SEMESTRE 2

- 6 **Metodología Aplicada**
- 9 **Psicopatología Adulto**
- 3 **Laboratorio de Habilidades II**
- 6 **Psicología de la Personalidad**
- 3 Didáctica de la Lengua Extranjera
- 15 Prácticas Escolares II
- 6 CC.NN., CC.SS., Mates III

**48 Subtotal**

### 4

#### ECTS SEMESTRE 1

- 6 **Psicopatología de la Infancia y Adolescencia**
- 6 **Psicología de la Educación**
- 6 **Psicología de la Salud**
- 6 **Neuropsicología**
- 6 **Psicología Organización**
- 6 Sociología de la Familia
- 6 CC.NN., CC.SS., Mates II

**42 Subtotal**

#### ECTS SEMESTRE 2

- 6 **Intervención Psicológica en la Infancia y la Adolescencia**
- 3 **Psicofarmacología**
- 3 **Psicología y Profesión**
- 3 **Laboratorio de Habilidades III**
- 6 **Intervención Psicológica en Adultos**
- 6 **Research Psychology**
- 3 **Psicología Legal**

**30 Subtotal**

### 5

#### ECTS SEMESTRE 1

- 6 Aspectos Legales en Educación Especial
- 6 Atención a la Diversidad
- 6 Trastornos de Conducta
- 6 Intervención Educativa en Deficientes Mentales
- 6 Intervención Educativa en Deficientes Sensoriales

- 3 **TFG**
- 6 Lectoescritura III

**39 Subtotal**

#### ECTS SEMESTRE 2

- 9 **Ética y Profesión**
- 3 **Laboratorio de Habilidades IV**
- 3 **TFG**
- 6 Lectoescritura IV
- 6 Música, Plástica y Expresión Corporal III

**27 Subtotal**

### 6

#### ECTS SEMESTRE 1

- 24 Prácticas Escolares III
- 6 TFG

**30 Subtotal**

**186 TOTAL PSICOLOGÍA**

**213 TOTAL EDUCACIÓN INFANTIL**



# plan de estudios

## Doble Grado Educación Primaria + Psicología

### 1

#### ECTS SEMESTRE 1

- 3 Lengua Inglesa I
  - 3 Comunicación Escrita
  - 6 Educación I: Didáctica y Currículo
  - 6 Sociología de la Educación
  - 3 Expresión Oral
  - 6 Sociología de la Familia
  - 3 Matemáticas I
  - 3 Ciencias Experimentales I
- 33 Subtotal**

#### ECTS SEMESTRE 2

- 6 Educación III: Organización
  - 3 Lengua Inglesa I
  - 3 Comunicación Escrita
  - 6 Ciencias Sociales I
  - 9 Educación II: Fundamentos
  - 6 Prácticas Escolares I
  - 6 Ciencias Sociales II
  - 6 Ciencias Experimentales II
  - 6 Didáctica de las Lenguas II
- 51 Subtotal**

### 2

#### ECTS SEMESTRE 1

- 6 **Atención y Percepción**
  - 6 **Introducción a la Investigación**
  - 9 **Psicobiología**
  - 9 **Historia de Psicología**
  - 6 Lengua Inglesa II
- 36 Subtotal**

#### ECTS SEMESTRE 2

- 6 **Memoria y Aprendizaje**
  - 6 **Pensamiento y Lenguaje**
  - 3 **Laboratorio de Habilidades I**
  - 6 **Motivación y Emoción**
  - 6 **Infancia y Adolescencia**
  - 3 **Psicofisiología**
  - 6 Matemáticas II
- 36 Subtotal**

### 3

#### ECTS SEMESTRE 1

- 6 **Edad Adulta y Vejez**
  - 6 **Antropología de la Salud**
  - 6 **Técnicas de Evaluación y Diagnóstico**
  - 6 **Introducción a la Psicopatología**
  - 6 Ciencias Experimentales III
  - 6 Matemáticas III
  - 6 Educación Física
- 42 Subtotal**

#### ECTS SEMESTRE 2

- 6 **Metodología Aplicada**
  - 9 **Psicopatología del Adulto**
  - 3 **Laboratorio de Habilidades II**
  - 6 **Psicología de la Personalidad**
  - 14 Prácticas Escolares II
- 38 Subtotal**

### 4

#### ECTS SEMESTRE 1

- 6 **Psicopatología de la Infancia y Adolescencia**
  - 6 **Psicología de la Educación**
  - 6 **Psicología de la Salud**
  - 6 **Neuropsicología**
  - 6 **Psicología Organización**
  - 3 Didáctica de las Lenguas I
  - 6 Didáctica de las Lenguas III
- 39 Subtotal**

#### ECTS SEMESTRE 2

- 6 **Intervención Psicológica en la Infancia y la Adolescencia**
  - 3 **Psicofarmacología**
  - 3 **Psicología y Profesión**
  - 3 **Laboratorio de Habilidades III**
  - 6 **Intervención Psicológica en Adultos**
  - 6 **Research Psychology**
  - 3 **Psicología Legal**
  - 4 Didáctica de la Lengua Extranjera
- 34 Subtotal**

### 5

#### ECTS SEMESTRE 1

- 6 Aspectos Legales en Educación Especial
  - 6 Atención a la Diversidad
  - 6 Trastornos de Conducta
  - 6 Intervención Educativa en Deficientes Mentales
  - 6 Intervención Educativa en Deficientes Sensoriales
  - 3 **TFG**
  - 6 Música, Plástica y Visual I
- 39 Subtotal**

#### ECTS SEMESTRE 2

- 9 **Ética y Profesión**
  - 3 **Laboratorio Habilidades IV**
  - 3 **TFG**
  - 6 Música, Plástica y Visual II
- 21 Subtotal**

### 6

#### ECTS SEMESTRE 1

- 24 Prácticas Escolares III
  - 6 TFG
- 30 Subtotal**

**186 TOTAL PSICOLOGÍA**  
**213 TOTAL EDUCACIÓN PRIMARIA**

Campus Sant Cugat  
Josep Trueta, s/n  
Edificio Hospital Universitari  
General de Catalunya  
08195 Sant Cugat del Vallès  
T. +34 935 042 000



**UIC**  
barcelona  
#másqueuniversidad

## Para acceder a UIC Barcelona:



Rellena la solicitud de admisión en [uic.es/solicitud](http://uic.es/solicitud)



Realiza el pago de las tasas de gastos de tramitación de expediente.



Envía la documentación que se especifica en [uic.es/documentacion](http://uic.es/documentacion)



Ven a realizar las pruebas de admisión del grado escogido.

**Más información sobre becas y ayudas en:**  
[uic.es/becas](http://uic.es/becas)

uic.es

Universitat Internacional  
de Catalunya  
Facultad de Medicina  
y Ciencias de la Salud

